

SPECIAL MASKINER A/S



vejarbejde



vandløb



skov



græs



snerydning



SPECIAL MASKINER A/S



Special Maskiner A/S blev grundlagt 1. august 2003. Firmaet kendes på bæredygtige gamle traditioner: Ærlighed, loyalitet og en indædt stædighed for at kundens ønsker bliver firmaets mål, til glæde for kundernes indtjening og egen faglige stolthed.

Special Maskiner kendes på de særlige problemløsninger, som kan give firmaets kunder det, de andre ikke har, så de "kører" når andre holder stille.

De første år blev der mest solgt maskiner til vedligeholdelse af vejrabatter f.eks. sidemonterede armklippere og mindre græsslåmaskiner. Efterfølgende har Special Maskiner A/S udvidet sortimentet, så det i dag omfatter mange specielle maskiner til pleje og anlæg.

Special Maskiner A/S forhandler fem hovedgrupper: Vejarbejde, Vandløb, Skov, Græs og Snerydning. Disse produkter sælges til mange kundegrupper, både kommuner, private entreprenører og anlægsgartnere.

Vi forsøger at tilpasse vores produkter til tiden, og derfor har Special Maskiner A/S i dag specialiseret sig inden for især vandløbsvedligeholdelse. Dette er en niche, som har vores store interesse især med henblik på bevarelse af miljøet.

Special Maskiner A/S vil også i fremtiden tilpasse sig kundernes behov og ønsker med maskinløsninger, der baserer sig på godkendte og velafprøvede produkter, og firmaet lægger vægt på, at konkrete serviceforanstaltninger lægges i kundernes nærmiljø.

Lennart Ahlefeldt-Laurvig
Direktør

Medlem af  PARK- OG VEJMASKINER
MASKINLEVERANDØRERNE
BRANCHEFØRBINDNING FOR LEVERANDØRER AF PARK- OG VEJMASKINER

SPECIAL MASKINER A/S
Løkkeby Strandvej 10
DK-5900 Rudkøbing

Telefon +45 62 56 16 67
E-mail mail@special-maskiner.com

www.special-maskiner.com



Dücker MK25 - DAM armklipper

»Individuelle løsninger
tilpasset kundens ønsker
og behov«.



FAE MTL



Dücker BRS15



Forshaga kantudlægger



FAE MTH roadconstruction



Drivex Easygrader HMS



Dücker SBF 900



Dücker MK 25

»Vi tilbyder også
 slagleklipper, knuser, brostensbørste,
 gren- og hækkeklipper, savklinger, grøfterenser
 og dobbelt fingerklipper«.



Dücker hydraulik i bag



Dücker SKF



Dücker DBM 400



Dücker SGG fingerklipper med blæser



Dücker SGG

»Front- eller sidemonteret klippeudstyr.«



Dücker DUA



Dücker SMT 15 i kombination



Dücker FKM



Conver C485



Hymo sideklipper

» Amfibiebåde
der »går«
på vandet.



Berky mejekurv



Truxor T-serie



Truxor T-serie

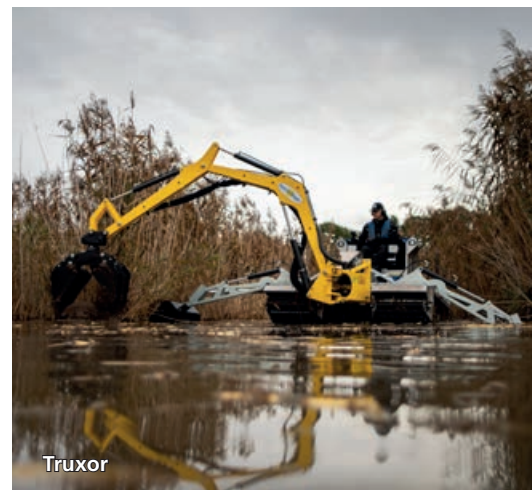


Menzi Muck



Conver C585

»Klippe- og opsamlerbåde specielt tilpasset hver enkelt kundes behov«.



Truxor



Conver MC101 opsamlerbåd



FAE UMH/S



FAE SFM



FAE PMM/EX



Dücker AWS



FAE SSH/HP



Menzi Muck



Omf Big Inch



Rapid Robo Vario 25



Sandrenser

»Maskiner til skråninger og vedligehold af naturarealer«.



Coupeco Cometh



Reform Metrac



Energreen Alpha med suger



Energreen Alpha



Rapid Turfcutter



BeachTech



Energreen



DBM med Becc



Dücker vasker



Dücker slagleklipper



Kema fingerklipper



Coupeco MT 400



Coupeco MT 400



Holten 5 m³ saltsilo



Olofsfors stålskær "SharqEdges"



Drivex snøpløve



Holten blandeanlæg



Dücker GFK



SPECIAL MASKINER A/S 

Løkkeby Strandvej 10
DK-5900 Rudkøbing

Telefon +45 62 56 16 67
Mobil +45 30 34 15 67
E-mail mail@special-maskiner.com

www.special-maskiner.com

Medlem af



PARK- OG VEJMASKINER
MASKINLEVERANDØRERNE
BRANCHEFØRNING FOR LEVERANDØRER AF PARK- OG VEJMASKINER



DANSK STANDARD

Udgave 10 - 2024